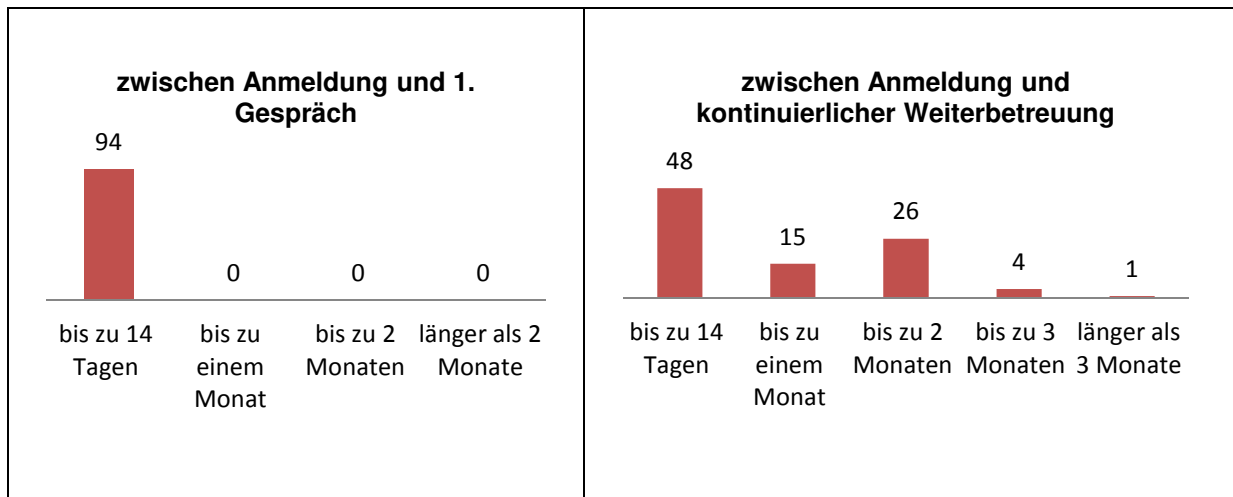


# Kennzahlen der Stadt Meckenheim

## Fallzahlen

Gesamtzahl der Beratungsfälle	136
davon Neuanmeldungen	94
Abgeschlossene Fälle	92

## Wartezeit bei *Neuanmeldungen*



\*kein Fall mit nur einmaligem Gespräch bzw. keiner Weiterbetreuung

## Gesprächsumfang der *abgeschlossenen Beratungsfälle*

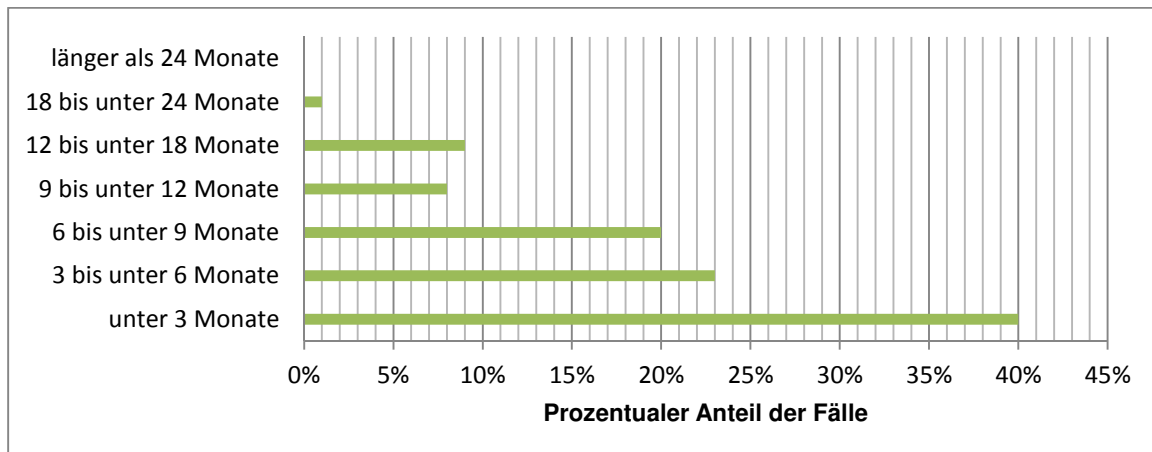
Anzahl der abgeschlossenen Beratungsfälle	92
davon Beratungsfälle mit:	
1 Gespräch	0
2 - 5 Gesprächen	27
6 - 15 Gesprächen	58
16 - 30 Gesprächen	6
über 30 Gesprächen	1

## Aufteilung der *abgeschlossenen Fälle* nach **Schwerpunktbereichen\***

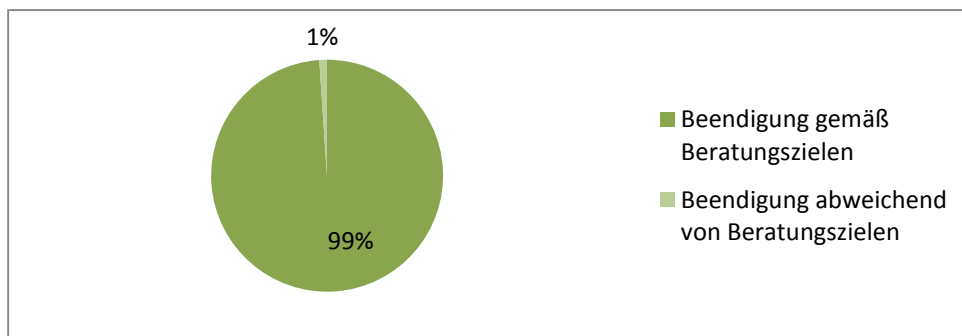
vor/in/nach Trennung und Scheidung	11
mit Alleinerziehenden	20
mit jungen Menschen unter 21 Jahren	5
mit jungen Erwachsenen zwischen 21 und 27 Jahren	1
mit Familien, deren Kinder unter 21 Jahre alt sind	86

\*Mehrfachnennungen möglich

## Dauer der Beratung bei abgeschlossenen Fällen



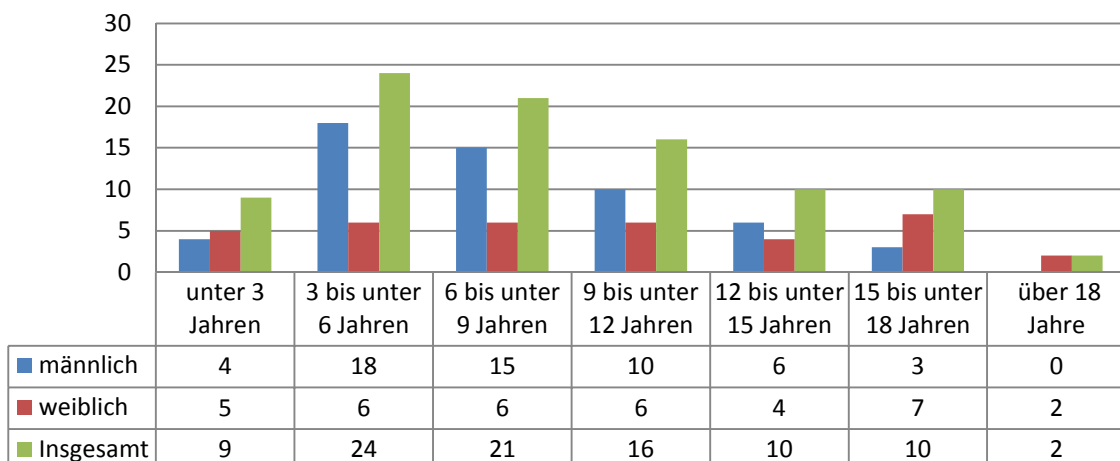
## Grund für die Beendigung der Beratung



## Abgeschlossene Beratungsfälle

Die folgenden Tabellen und Diagramme erlauben einen genaueren Blick auf die abgeschlossenen Beratungsfälle und enthalten Angaben über die Person der jungen Menschen, derentwegen die Beratung erfolgte.

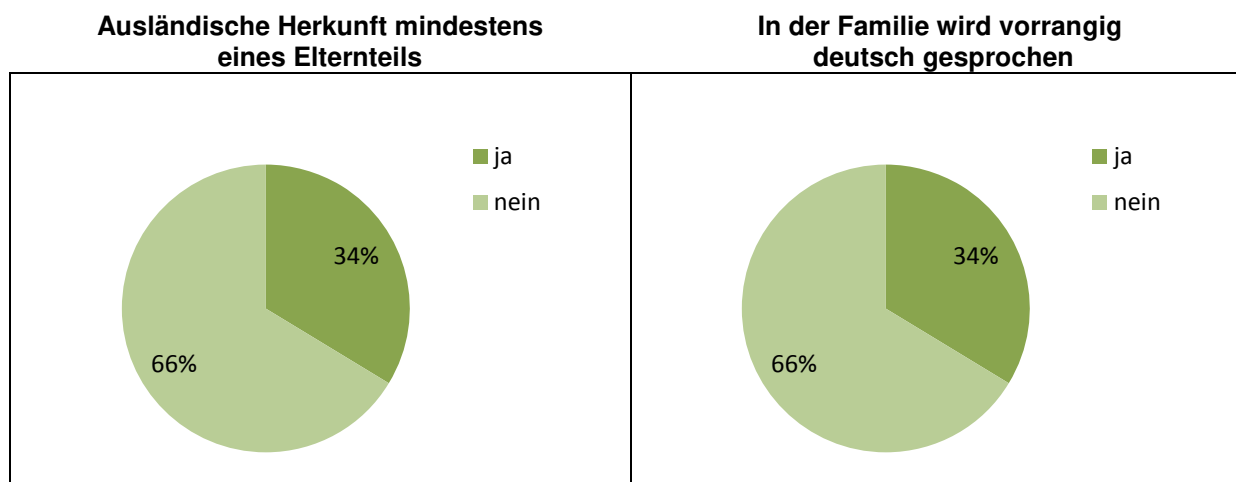
### Altersverteilung nach Geschlecht



## Bildungs- und Berufssituation des Kindes/Jugendlichen/jungen Erwachsenen

Keine institutionelle Betreuung	9
Tageseinrichtung für Kinder	26
Grundschule	26
Hauptschule	4
Förderschule	0
Realschule	10
Gymnasium	13
Gesamtschule	2
in Qualifizierungsmaßnahme	1
sonstiges/unbekannt	1

## Migrationshintergrund und Familiensprache



## Tätigkeit der Eltern

	Vater		Mutter	
	absolut	%	absolut	%
vollzeit erwerbstätig	62	67%	10	11%
teilzeit erwerbstätig	5	5%	42	46%
geringfügig beschäftigt	0	0%	6	7%
arbeitslos	2	2%	1	1%
in Ausbildung/Umschulung	0	0%	3	3%
Rentner/-in	6	7%	2	2%
Hausmann/-frau	1	1%	20	22%
sonstiges / unbekannt	16	17%	8	9%

### Anlass für die Beratung (bis zu 3 Nennungen sind möglich)

Unterversorgtheit des jungen Menschen	2
Unzureichende Förderung/Betreuung/Versorgung des jungen Menschen in der Familie	0
Gefährdung des Kindeswohls	0
davon wegen sexualisierter Gewalt	0
eingeschränkte Erziehungskompetenz der Eltern/Personensorgeberechtigten	47
Belastungen des jungen Menschen durch Problemlagen der Eltern	9
Belastungen des jungen Menschen durch familiäre Konflikte	53
Auffälligkeiten im sozialen Verhalten des jungen Menschen	42
Entwicklungsauffälligkeiten/seelische Probleme des jungen Menschen	33
schulische/berufliche Probleme des jungen Menschen	16