

Brandschutzbedarfsplan Stadt Meckenheim

26.10.2022

Schutzzieldefinition

Grundlagen

- **wesentliche Planungsgrundlage:**
Brandschutzbedarfsplanung für kreisangehörige Kommunen ohne Berufsfeuerwehr – Grundsätze und Arbeitsanleitung, Verband der Feuerwehren in NRW e. V. **(erschienen 2018)**

- **Weitergehend:**
Handreichung zur Brandschutzbedarfsplanung für kommunale Entscheidungsträger vom Ministerium für Inneres und Kommunales NRW, Städtetag NRW, Landkreistag NRW und Städte- und Gemeindebund NRW

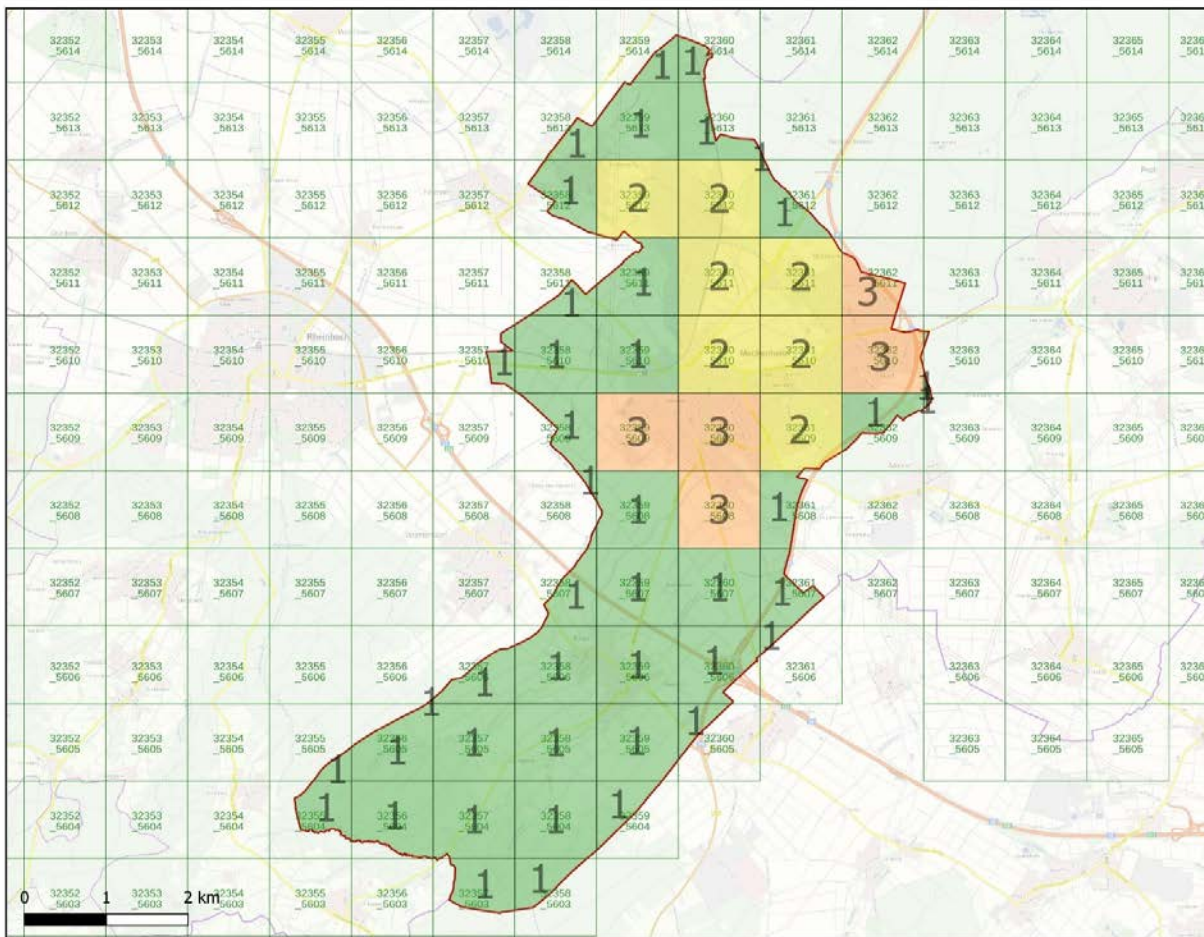
Qualitätskriterien für die Bedarfsplanung von Feuerwehren in Städten, Empfehlungen der Arbeitsgemeinschaft der Leiter der Berufsfeuerwehren;

verschiedenen Grundsatzstudien
(z. B. Forschungsbericht Nr. 145 des AK V, TIBRO).

Forschungs- und
Planungsgesellschaft
für Rettungswesen, Brand-
und Katastrophenschutz
m.b.H.

fopplan[®]
seit 1986

Rasteranalyse - Brand



Beurteilungsklasse Strukturtyp

Brand 1
(bis 7 m)

Deutlich
überwiegend
Gebäude geringer
Höhe (bis 7 m
Fußbodenhöhe)
überwiegend
offene Bebauung

Brand 2
(7 bis 13 m)

Größere Anzahl
Gebäude mit mehr
als 7 m und
maximal 13 m
Fußbodenhöhe
(Gebäudeklasse 4)

Brand 3
(13 bis 22 m)

Größere Anzahl
Gebäude mit mehr
als 13 m und
maximal 22 m
Fußbodenhöhe

Brand 4
(Sonderobjekte)

Gebäude oberhalb
22 m Fußbodenhöhe,
Sonderbauten,
sonstige besondere
Objekte

Entwickelt & zur Verfügung
gestellt durch:



Bezirksregierung Köln
Dezernat 22
Gefahrenabwehr

Forschungs- und
Planungsgesellschaft
für Rettungswesen, Brand-
und Katastrophenschutz
m.b.H.

foplan[®]
seit 1986

Schutzzielkriterien

Beurteilungsklasse	Strukturtyp	1. Eintreffzeit	Stärke 1. Einheit	2. Eintreffzeit	Stärke 2. Einheit
Brand 1 (bis 7 m)	Deutlich überwiegend Gebäude geringer Höhe (bis 7 m Fußbodenhöhe) überwiegend offene Bebauung	10 Minuten	1 Staffel/ 6 Funktionen (mindestens 4 Atemschutz- geräteträger)	15 Minuten	1 Staffel/ 6 Funktionen (mindestens 2 Atemschutz- geräteträger)
Brand 2 (7 bis 13 m)	Größere Anzahl Gebäude mit mehr als 7 m und maximal 13 m Fußbodenhöhe (Gebäudeklasse 4)	10 Minuten	1 Gruppe/ 9 Funktionen (mindestens 4 Atemschutz- geräteträger)	15 Minuten	1 Staffel/ 6 Funktionen (mindestens 4 Atemschutz- geräteträger 1 Funktion Zugführer)
Brand 3 (13 bis 22 m)	Größere Anzahl Gebäude mit mehr als 13 m und maximal 22 m Fußbodenhöhe	8 Minuten	1 Gruppe/ 9 Funktionen (mindestens 4 Atemschutz- geräteträger)	13 Minuten	1 Staffel/ 6 Funktionen (mindestens 4 Atemschutz- geräteträger 1 Funktion Zugführer)
Brand 4 (Sonderobjekte)	Gebäude oberhalb 22 m Fußbodenhöhe, Sonderbauten, sonstige besondere Objekte	Es sind die objektspezifischen Einsatzplanungen zu betrachten			

PDF

Forschungs- und
Planungsgesellschaft
für Rettungswesen, Brand-
und Katastrophenschutz
m.b.H.

fopplan[®]
seit 1986

Schutzziele Brand

Definition Hilfsfrist:

Hilfsfrist = 1,5 Minuten Dispositionszeit + Eintreffzeit (Ausrückzeit+Anfahrtszeit)

Bisher gültiges Schutzziel Stadt Meckenheim nach AGBF

Hilfsfrist 1		Hilfsfrist 2	
9,5 Min	9 Funktionen	14,5 Min	16 Funktionen

Neu definierte Schutzziele

Stadtteil	Klasse Brand	Hilfsfrist 1		Hilfsfrist 2	
		Minuten	Funktionen	Minuten	Funktionen
Meckenheim Merl	B3	9,5 Min	9 Funktionen	14,5 Min	16 Funktionen
Industriepark Kottenforst	B2	11,5 Min	9 Funktionen	16,5 Min	16 Funktionen
Altendorf-Ersdorf Lüftelberg	B1	11,5 Min	6 Funktionen	16,5 Min	12 Funktionen

Forschungs- und
Planungsgesellschaft
für Rettungswesen, Brand-
und Katastrophenschutz
m.b.H.

fopplan[®]
seit 1986

Einsatzleiter vom Dienst

Einsatzleiter vom Dienst

- Die AGBF sieht vor, dass der Einsatzleiter innerhalb der Hilfsfrist 1 an der Einsatzstelle als 10. Funktion eintrifft
- Lt. §33 BHKG obliegt die Einsatzleitung den bestellten Einsatzleiter*innen, welche aufgrund der geringen Führungskräfteverfügbarkeit nicht durch die Einheiten eigenständig gestellt werden können
- aufgrund des Erreichungsgrades von 80 % und der Einsatzfrequenz rein ehrenamtlich schwer darstellbar
- zeitnahe Führungsunterstützung im Außenbereich
- frühzeitige Rückmeldung und Einleiten umfangreicherer Nachalarmierungen bei aufwachsenden Lagen