

Entwässerung Gebäude und Grundstück wird nicht verändert.

Brandschutzqualitäten der Türen und Wände laut Brandschutzkonzept! Angaben in den Plänen nur Informativ.

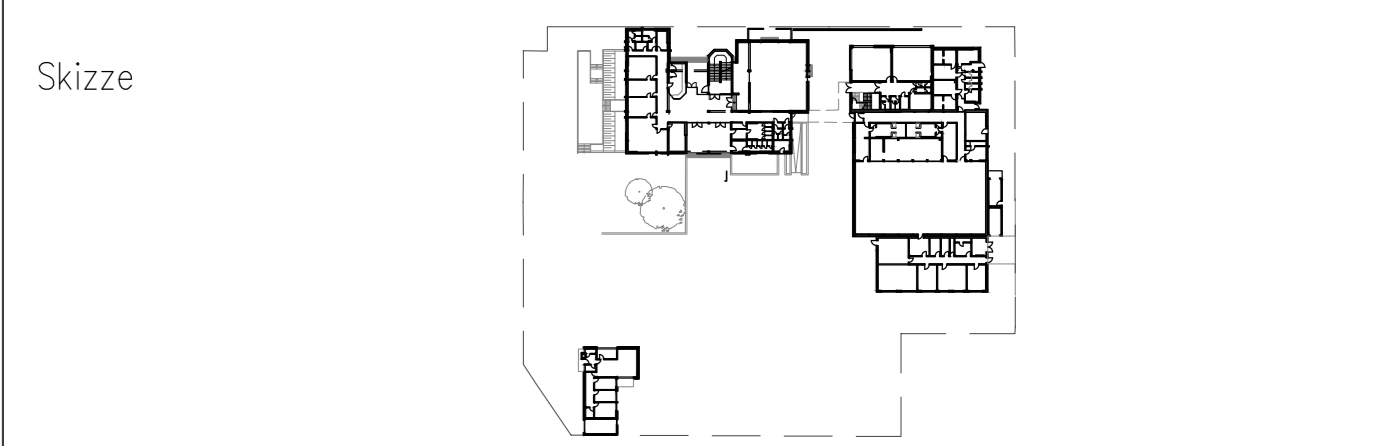
Legende	
NA	NOTAUSGANG
BH	BRÜSTUNGSHÖHE ROH / FERTIG AB OKFF
OKFF	HÖHENKOTE BEZOGEN AUF OKFF ERDGESCHOSS
OK	TROCKENBAU, GIPSKARTON WAND
MW/BE	MASSIVE WAND, MAUERWERK, BETON
BE	MASSIVE WAND, BETON
—	BESTAND
—	NEUBAU
*****	ABBRUCH

Türen			
T30	FEUERHEIMENDE TÜR	30/30	DURCHGANGSMASS TÜRÖFFNUNG
T90	FEUERBESTÄNDIGE TÜR, OS	RS	RAUCHSCHUTZ TÜR NACH DIN 18195
T90-RS	FEUERBESTÄNDIGE TÜR MIT RAUCHSCHUTZ	OS	DICHTSCHLESENDE TÜR NACH DIN 18195
T30/RS	FEUERHEIMENDE TÜR MIT RAUCHSCHUTZ NACH DIN 18195	OHA	OFFENHALTEANLAGE MIT ZULASSUNG

Modul	Spez.	Standort	Phase	Maßstab	Plan Nr.	Index
7332-18			Genehmigungsplanung	1:100	04-7332-GR-OG	

Planungsdarstellung **GGs Merl Grundriss Obergeschoss**

Projekt **GGs Merl-Meckenheim Zypressenweg 2 53340 Meckenheim**



Bauherr **Stadt Meckenheim Siebengebirgsring 4 53340 Meckenheim Fachbereich Gebäudemanagement vertreten durch Herrn Andreas Satzer**

Architekt **pbs architekten Planungsgesellschaft mbH Gerlach Wolf Böhring Tel: 02241-942338-0 Fax: 942338-9 Krefelder Str. 199 52070 Aachen**

Version	Gemacht	Zeichnungs-Datum	Freigebe-Datum
ADT 2015	jk/m/les	29.11.2018	
Plan	Datename	Format	Plan Nr.
02 Planschrank LP4		A0	04-7332-GR-OG