

Entwässerung Gebäude und Grundstück wird nicht verändert.

Brandschutzqualitäten der Türen und Wände laut Brandschutzkonzept! Angaben in den Plänen nur Informativ.

Legende

NA	NOTAUSGANG	█	BESTAND
BRH	BRÜSTUNGSHÖHE ROH / FERTIG AB OFFT	█	NEUBAU
OKFF	HÖHENKOTE BEZOGEN AUF OKFF ERDGESCHOSS	*****	ABBRUCH
OK	TROCKENBAU, GIPSKARTON WAND		
MW/BE	MASSIVE WAND, MAUERWERK, BETON		
BE	MASSIVE WAND, BETON		

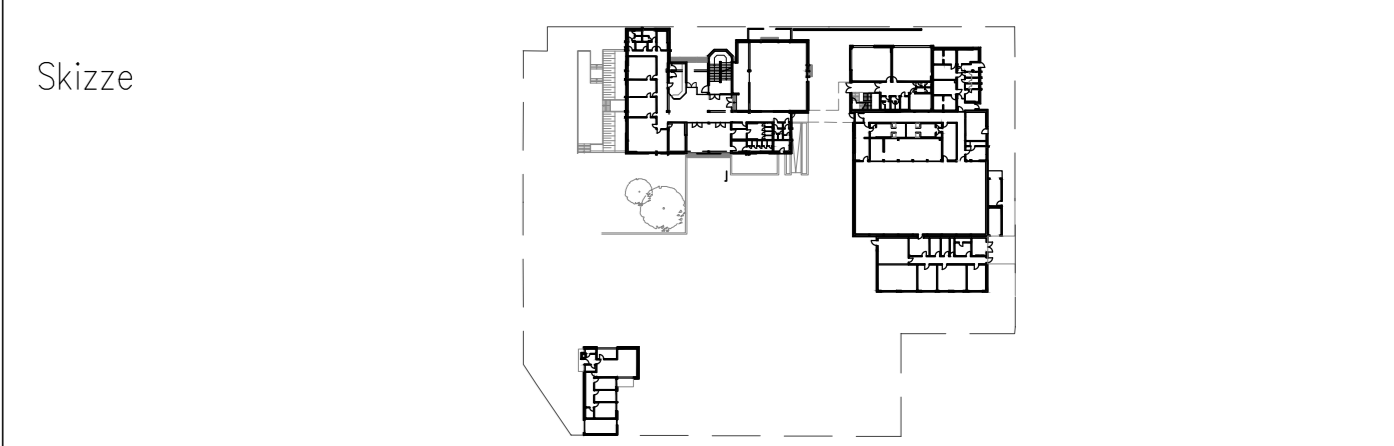
Türen

T30	FEUERHEIMENDE TÜR	30/30	DURCHGANGSMASS TÜRÖFFNUNG
T90	FEUERBESTÄNDIGE TÜR, OS	RS	RAUCHSCHUTZ TÜR NACH DIN 18195
T90-RS	FEUERBESTÄNDIGE TÜR MIT RAUCHSCHUTZ	DS	DICHTSCHLIESSENDE TÜR NACH DIN 18195
T30/RS	FEUERHEIMENDE TÜR MIT RAUCHSCHUTZ NACH DIN 18195	OHA	OFFENHALTEANLAGE MIT ZULASSUNG

Medien	Spez.	Standort	Phase	Maßstab	Plan Nr.	Index
7332-18			Genehmigungsplanung	1:100	04-7332-GR-UG	

Planungsdarstellung **GGs Merl Grundriss Untergeschoss**

Projekt **GGs Merl-Meckenheim Zypressenweg 2 53340 Meckenheim**



Bauherr **Stadt Meckenheim Siebengüßingring 4 53340 Meckenheim Fachbereich Gebäudemanagement vertreten durch Herrn Andreas Satzer**

Architekt **pbs architekten Planungsgesellschaft mbH Gerlach Wolf Böhrning Tel: 0221-942308-0 Fax: 942308-9 Krefelder Str. 199 52070 Aachen**

Version	Gekzeichnet	Zeichnungs-Datum	Freigebe-Datum
ADT 2015	jk/m/les	29.11.2018	
Flad	Dateiname	Format	Plan Nr.
02 Planschrank/LP4		A0	04-7332-GR-UG